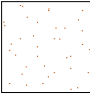
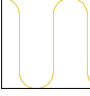
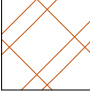
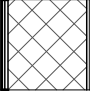
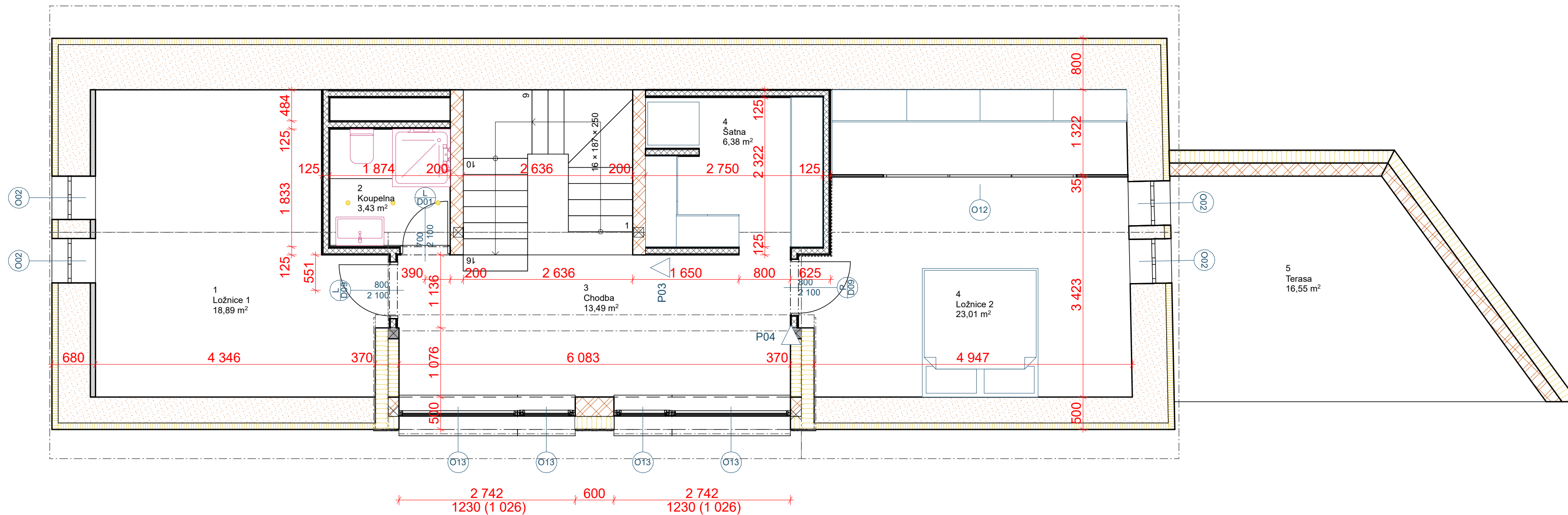


# LEGENDA

-  Stávající obvodové a vnitřní nosné zdivo z cihel a lomového kamene
-  Tepelná izolace tl. 200mm
-  Porotherm Profi 30 na tenkovrstvou maltu
-  SDK příčky tl. 125mm



## POZNÁMKA:

- PROSTUPY KANALIZACE, VODY, ELEKTRO PROVÉST DLE PD ZTI TĚCHTO ČÁSTÍ
- VEŠKERÉ NAVRHOVANÉ NOSNÉ KONSTRUKCE BUDOU PROVEDENY DLE PROFESNÍ DOKUMENTACE - STAVEBNĚ KONSTRUKČNÍ ŘEŠENÍ
- VÝKRES NENAHRAŽUJE PROJEKTOVOU DOKUMENTACI TZB, PŘI PROVÁDĚNÍ JE NUTNO SE ŘÍDIT PŘÍSLUŠNÝMI PROFESNÍMI VÝKRESY
- VEŠKERÉ PROSTUPY A DŘÁŽKY STAVEBNÍMI KONSTRUKCEMI JE NUTNO PŘED BETONÁŽÍ VĚNCŮ , PŘEKLADŮ A MONOLITICKÝCH PRVKŮ ZAMĚŘIT A VYNECHAT OTVORY PRO PŘECHODKY A PROSTUPY POTRUBÍ
- PŘI PROVÁDĚNÍ JEDNOTLIVÝCH STAVEBNÍCH ČINNOSTÍ JE TREBA DODRŽOVAT TECHNOLOG. POSTUPY VÝROBCŮ DODAVATELŮ STAVEBNÍCH MATERIÁLŮ!
- DILATOVAT KCE PODLAH OD STĚN (5-10 mm MIRELON)
- V KOUPELNÁCH BUDE PROVEDENA NÁTĚROVÁ HYDROIZOLACE PODLAHY VYTAŽENÁ NA STĚNY DO v .0,1m ZA VANOU A SPRCHOU DO v.2,0m
- V MÍSTNOSTECH S VLNĚNÝM PROVOZEM (KOUPELNÝ, TOAleta, TECHNICKA...) POUŽÍT SDK URČENÝ DO VLHKÁ.
- U OBVODOVÉ SPÁRY OKEN A DVEŘÍ BUDE POUŽITA PAROTĚSNÁ TĚSNÍCÍ PÁSKA (INTERIER) A PAROPROPUSTNÁ TĚSNÍCÍ PÁSKA (EXTERIÉR)
- V PODHLEDECH BUDE PROVEDEN REVIZNÍ OTVOR (TECHNIKA, ŠATNA) - POZICI ODSOUHLASÍ ARCHITEKT.
- PŘI STAVBĚ MUSÍ BYT DODRŽOVÁNY ZÁSADY BOZP

Tabulka místností 2.NP

Č.	Název místnosti	Plocha (m2)	Nášlapná vrstva	Povrchová úprava zdi	Povrchová úprava stropu
1	Ložnice 1	18,89	Laminát	Omítka + obklad	SDK podhled
2	Koupelna	3,43	Keramická dlažba	Keramický obklad	SDK podhled
3	Chodba	13,49	Laminát	Omítka	SDK podhled
4	Ložnice 2	23,01	Laminát	Omítka + obklad	SDK podhled
4	Šatna	6,38	Laminát	Omítka	SDK podhled
5	Terasa	16,55	Keramická dlažba	<Nedefinováno>	<Nedefinováno>
		<b>81,76 m²</b>			



ESPE SERVICE s.r.o.  
 KALDIHO  
 ul. Štefánikova 1066, Vokovice 272 02  
 IČO: 252 241 241  
 Tel: +420 602 541 241



IMPERIUM ESTATE s.r.o.  
 KALDIHO  
 ul. Štefánikova 1066, Vokovice 272 02  
 IČO: 252 241 241  
 Tel: +420 602 541 241

INVESTOR:  
 INVESBUILD GROUP a.s.  
 Lužná 716/7, Vokovice  
 Praha 6, 150 00  
 IČO: 252 241 241  
 DIČ: CZ252241241

PROJEKTANT:  
 ESPÉ SERVICE s.r.o.

PROJEKT: PŮDORYS 2.NP

PROJEKT: RD - MNICHovice

PROJEKT: NAVRŽENÝ STAV

PROJEKT: 04/2024

PROJEKT: 1003

PHÁZE:

OPRAVENÍ:

SKALA: 1:50

DWG NO:

ID-OB-

01